


Pozi ie	Cant.	Descriere
	1	<p>UP 20-14 BXA PM</p>  <p style="text-align: center;">Not ! Poza de produs poate diferi de produsul actual</p> <p>Nr. Produs: La cerere</p> <p>Pomp cu rotor sferic destinat vehicul rii apei calde menajere în sistemul de distribu ie a apei calde. Pompa este f cut pentru instalarea în sisteme cu o conduct de retur. În astfel de instala ii pompa livreaz instantaneu ap cald peste tot în cl dire.</p> <p>Este antrenat de un motor monofazat, silen ios, cu 12 poli, de înalt eficien , cu magnet permanent în conformitate cu directiva EMC. Consumul de energie al pompei este redus la doar 5-8 W.</p> <p>Carcasa pompei este confec ionat din alam , care are o rezisten ridicat la coroziune i este omologat pentru aplica ii de ap potabil . Pompa are un ventil de izolare i o clapet de re inere pentru între inere u oar .</p> <p>Aceast versiune AUTOADAPT ofer trei moduri de exploatare:</p> <ul style="list-style-type: none"> - modul AUTOADAPT care înva , stocheaz i adapteaz timpul de exploatare dup caracteristica consumului. - modul de control al temperaturii care men ine automat temperatura apei la cele mai eficiente temperaturi medii în sistemele individuale. - modul continuu 100 % care las pompa s func ioneze constant la tura ia maxim . <p>Pentru o instalare rapid i u oar , pompa este dotat cu fi a COMFORT PM u or de utilizat. Pompa este livrat cu cochilii izolatoare pentru a minimiza pierderile de c ldur în mediul înconjur tor.</p> <p>Detalii suplimentare despre produs</p> <p>Aplica ia tipic este vehicularea apei calde menajere în sisteme precum:</p> <ul style="list-style-type: none"> - sisteme de ap cald menajer în case cu una i dou familii - sisteme de înc lzure mici. <p>Pompa este adecvat pentru sisteme deschise i închise i trebuie instalat în interior.</p> <p>Pompa</p> <p>Pompa dispune de un motor sferic cu un lag r de rulment cu autoreglare, lubrifiat de lichidul pompat. Motorul poate fi separat de carcasa pompei, permi ând între inerea i înlocuirea u oar .</p> <p>Pompele au urm toarele caracteristici:</p> <ul style="list-style-type: none"> - Piesele în contact cu lichidul pompat sunt separate ermetic de stator printr-un separator sferic din o el inoxidabil. - Lag rul nu are joc, si având un singur punct de sprijin genereaz o frecare foarte sc zut , având drept rezultat un consum de putere i zgomot redus. <p>Atât cutia de borne cât i unitatea motor i pomp au fost testate cu ap conform Directivei pentru joas tensiune. Standarde utilizate: EN 60335-1 i EN 60335-2-51.</p> <p>Motorul este protejat de impedan i prin urmare rezistent la scurtcircuit. Nu este necesar protec ia suplimentar a motorului.</p> <p>Pompa este proiectat în conformitate cu IEC 61140 Clasa II, însemnând c este izolat electric dublu. Acest lucru face inutil conectorul cu împ mântare de protec ie, care deci nu exist .</p> <p>În cazul mersului în gol, pompa este protejat de o func ie de protec ie fa de mersul în gol. Protec ia fa de mersul în gol prin m surarea intern a sincroniz rii rotorului i statorului.</p>

Pompa are un ventil de izolare și o clapetă de reîntors. Ventilul de izolare asigură izolarea părții de aspirație în timp ce clapeta de reîntors izolează partea de refulare. Cu ambele părți izolate pompa poate fi deservită ușor.

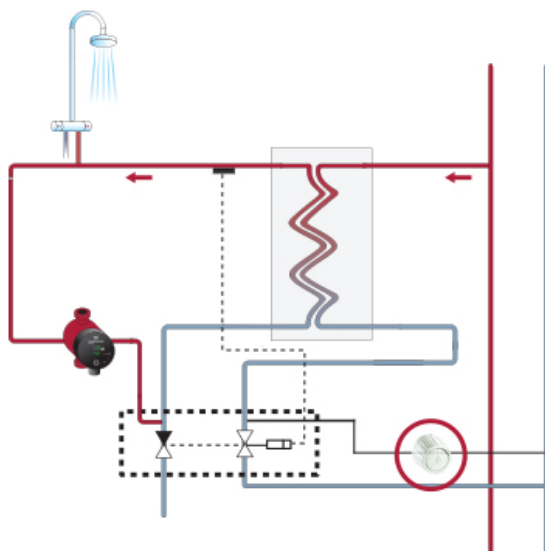
Această versiune AUTOADAPT oferă trei moduri de exploatare:

- Modul continuu 100 %. Pompa funcționează continuu la turație maximă, fără niciun control.
- Modul de control al temperaturii. Pompa este controlată de temperatură prin senzorii și de temperatură internă și externă. Datorită măsurătorii acestor senzori, pompa calculează o bandă de temperaturi care corespunde celei eficiente temperaturi medii a sistemului. Pentru a asigura un maxim de confort și economie de energie, modul de control al temperaturii pornește și oprește automat pompa în această bandă de temperaturi.
- Modul AUTOADAPT. Funcția AUTOADAPT adaptează orele de funcționare a pompei pornind și oprind pompa în funcție de caracteristica de consum a utilizatorilor. Acest lucru înseamnă că pompa oferă un maxim de confort și în același timp economisește energie. Funcția AUTOADAPT necesită instalarea unui senzor de temperatură pe conducta de tur la 20 până la 50 cm de orificiul de ieșire al cazanului. Acest senzor este folosit pentru a detecta când apa caldă este colectată. Evenimentele de colectare sunt înregistrate și folosite pentru a anticipa caracteristica de consum pentru a controla comportamentul pornirii/opririi pompei. Când consumul se modifică, de ex., în timpul vacanțelor, pompa recunoaște că nu a fost consum timp de 24 de ore și trece automat în modul de vacanță. La revenirea rezidenților, pompa inteligentă va relua automat aceeași caracteristică de consum ca înainte de vacanță. Prin urmare, accesul instantaneu la apă caldă nu este niciodată periclitat. Modul AUTOADAPT pornește automat pompa odată pe săptămână și spală conductele timp de 15 de minute.

Pentru cazanele cu cicluri de dezinfectare, funcția AUTOADAPT sesizează automat atunci când cazanul ridică temperatura pentru a elimina riscul de legionella. Când se întâmplă acest lucru, pompa pornește și spală toate conductele timp de 30 de minute.

Funcția AUTOADAPT a fost dezvoltată pentru sistemele de apă caldă menajeră cu rezervoare de apă caldă ca sursă primară de încălzire. Pentru a beneficia pe deplin de caracteristicile AUTOADAPT, Grundfos recomandă instalarea pompei în sistemele cu rezervoare de stocare de apă caldă.

Dacă AUTOADAPT este activat într-un sistem de apă caldă menajeră cu ventil termostatic pentru ridicarea și coborârea temperaturii pe conducta de recirculare, rezultă două sisteme de control active care funcționează separat. În acest caz, Grundfos recomandă deschiderea completă a ventilului termostatic. Pentru a dezactiva funcția de control a ventilului, setați-l la maxim.

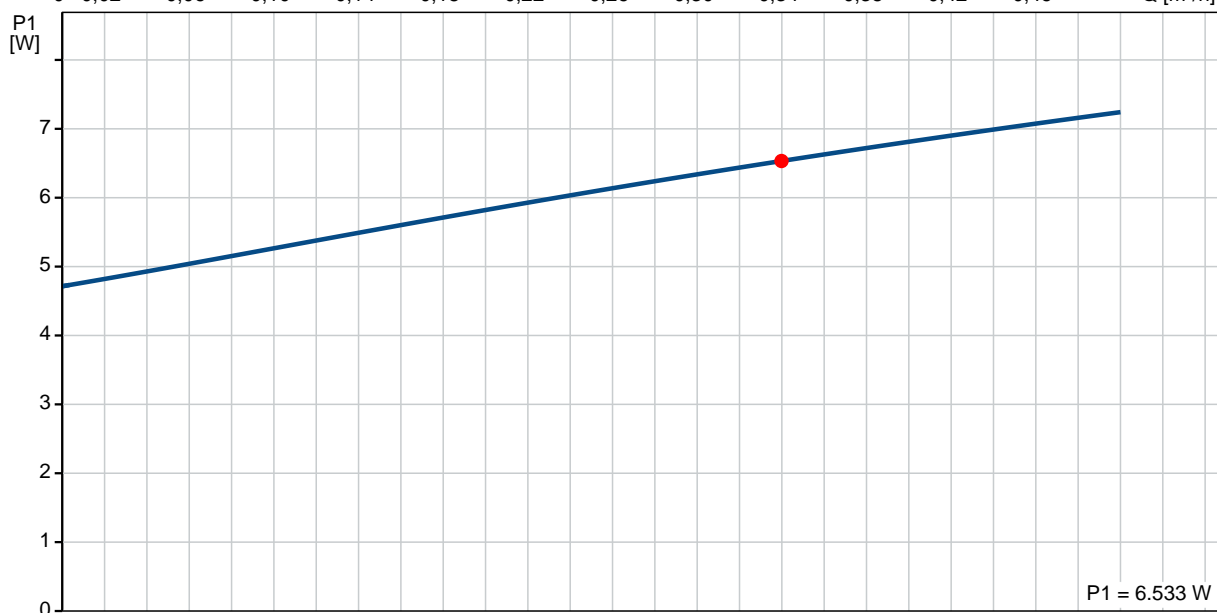
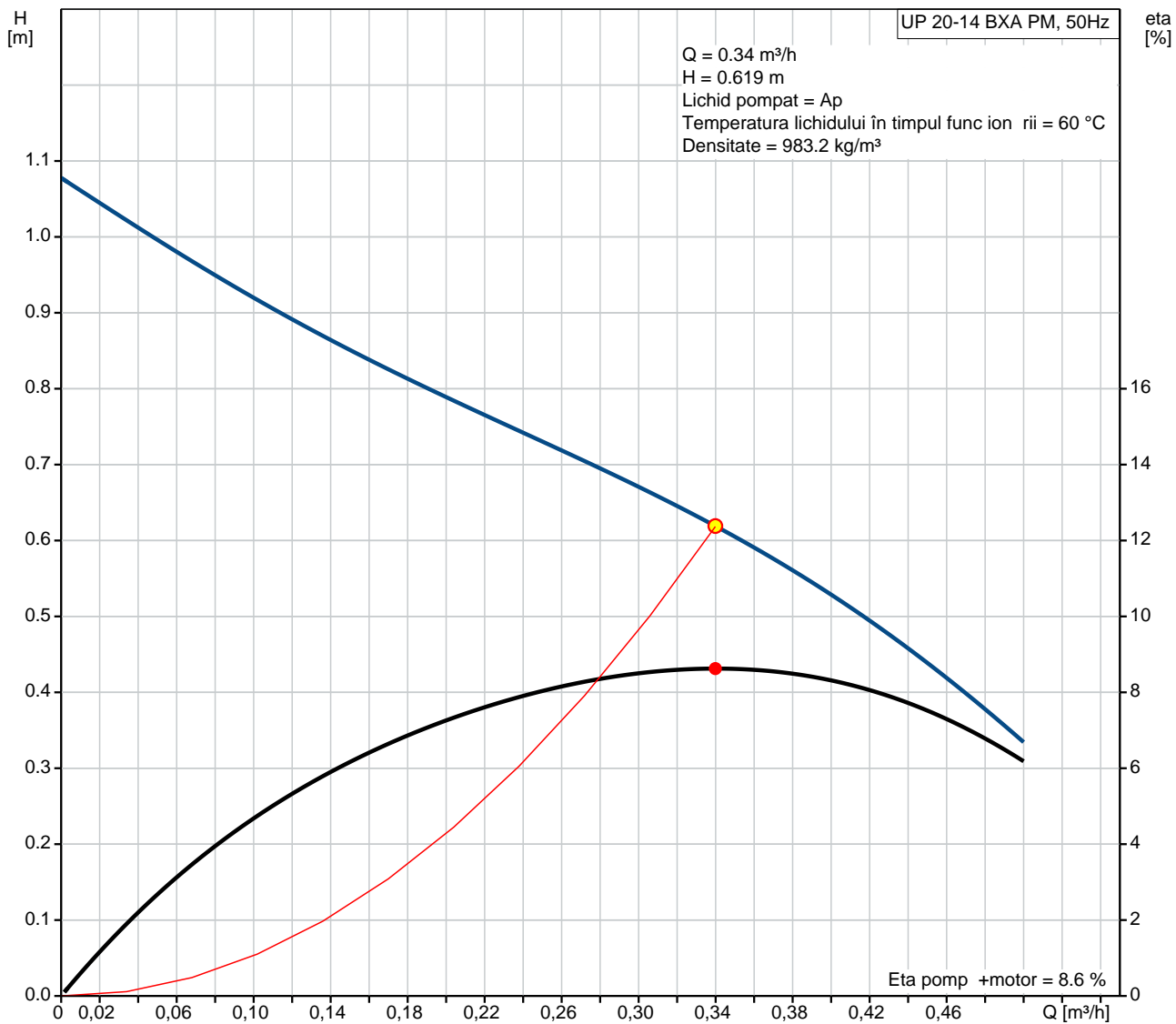


Liquid:

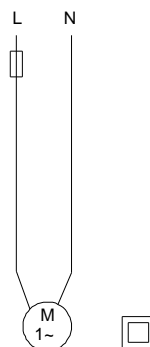
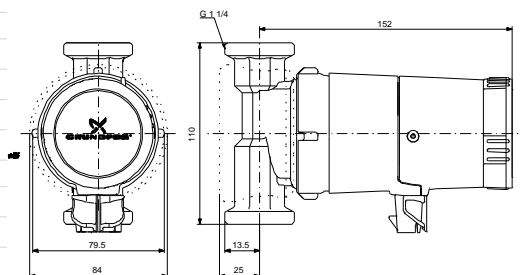
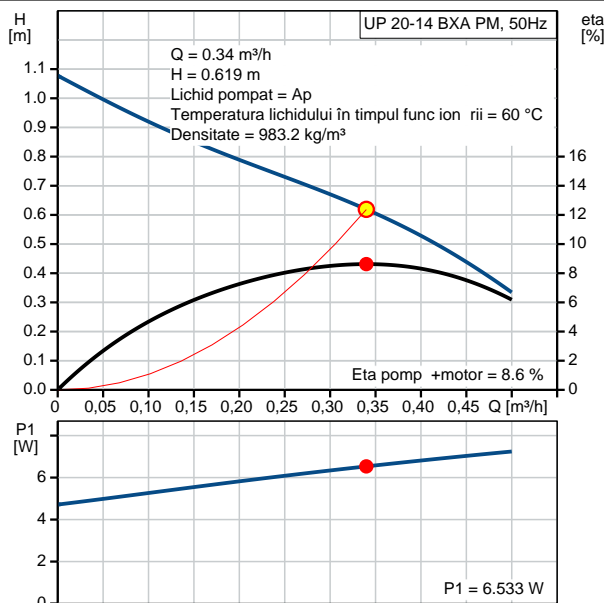
Lichide pompate: Ap
Gama temperaturii lichidului: 2 .. 95 °C
Liquid temperature during operation: 60 °C
Densitate: 983.2 kg/m³

Pozi ie	Cant.	Descriere
		<p>Technical: Debitul curent calculat: 0.34 m³/h În l imea de pompare rezultat pentru pomp : 0.619 m Clasa TF: 95 Aprob ri pe etichet : CE,VDE</p> <p>Materials: Corpul pompei (stator): Alam MS 68 Rotor: O el inox, EPDM, PPO, PTFE, Grafit</p> <p>Instala ie: Presiune de func ionare maxim : 10 bar Racordarea pompei la instala ie: 1 1/4 Distan a dintre porturi: 110 mm</p> <p>Electrical data: C ruleaz : 0.6 μF Putere de intrare maxim : 7 W Frecven a re elei electrice: 50 Hz Tensiune nominal : 1 x 230 V Current in speed 3: 0.07 A Dimensiune condensator - func ionare: 0.6 μF Grad de protec ie (IEC 34-5): IP44 Clas de izolare (IEC 85): F</p> <p>Others: Greutate net : 1.35 kg Greutate brut : 1.51 kg Volum de transport: 0.003 m³ Danish VVS No.: VVS NO 38 0635.120 Swedish RSK No.: RSK NO 5803087</p>

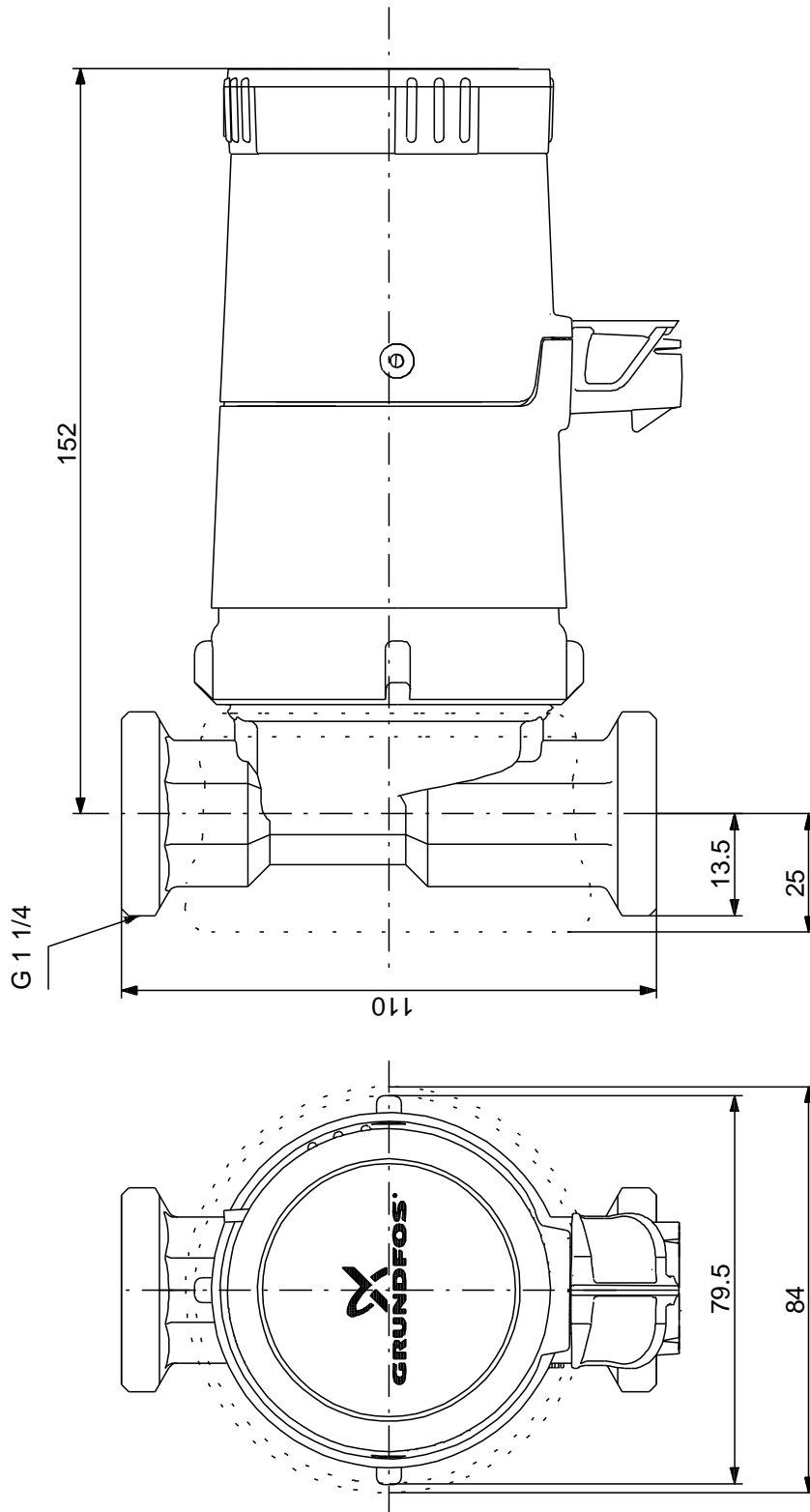
La cerere UP 20-14 BXA PM 50 Hz



Descriere	Valori i tipuri
Informa ii generale:	
Nume produs::	UP 20-14 BXA PM
Nr. produs::	La cerere
Numărul EAN::	La cerere
Pre :	La cerere
Technical:	
Nr. viteze:	1
Debitul curent calculat:	0.34 m ³ /h
În l imea de pompare rezultat pentru pomp :	0.619 m
În l ime de pompare max.:	14 dm
Clasa TF:	95
Aprob ri pe etichet :	CE,VDE
Van :	pomp cu clapet i van de izolare încorporate
Materials:	
Corpul pompei (stator):	Alam MS 68
Rotor:	O el inox, EPDM, PPO, PTFE, Grafit
Instala ie:	
Presiune de func ionare maxim :	10 bar
Racordarea pompei la instala ie:	1 1/4
Distan a dintre porturi:	110 mm
Liquid:	
Lichide pompate:	Ap
Gama temperaturii lichidului:	2 .. 95 °C
Liquid temperature during operation:	60 °C
Densitate:	983.2 kg/m ³
Electrical data:	
C ruleaz :	0.6 µF
Putere de intrare maxim :	7 W
Frecven a re elei electrice:	50 Hz
Tensiune nominal :	1 x 230 V
Current in speed 3:	0.07 A
Dimensiune condensator - func ionare:	0.6 µF
Grad de protec ie (IEC 34-5):	IP44
Clas de izolare (IEC 85):	F
Tip protec ie motor încorporat :	F R
Protec ie termic :	Impedance protected
Others:	
Greutate net :	1.35 kg
Greutate brut :	1.51 kg
Volum de transport:	0.003 m ³
Danish VVS No.:	VVS NO 38 0635.120
Swedish RSK No.:	RSK NO 5803087

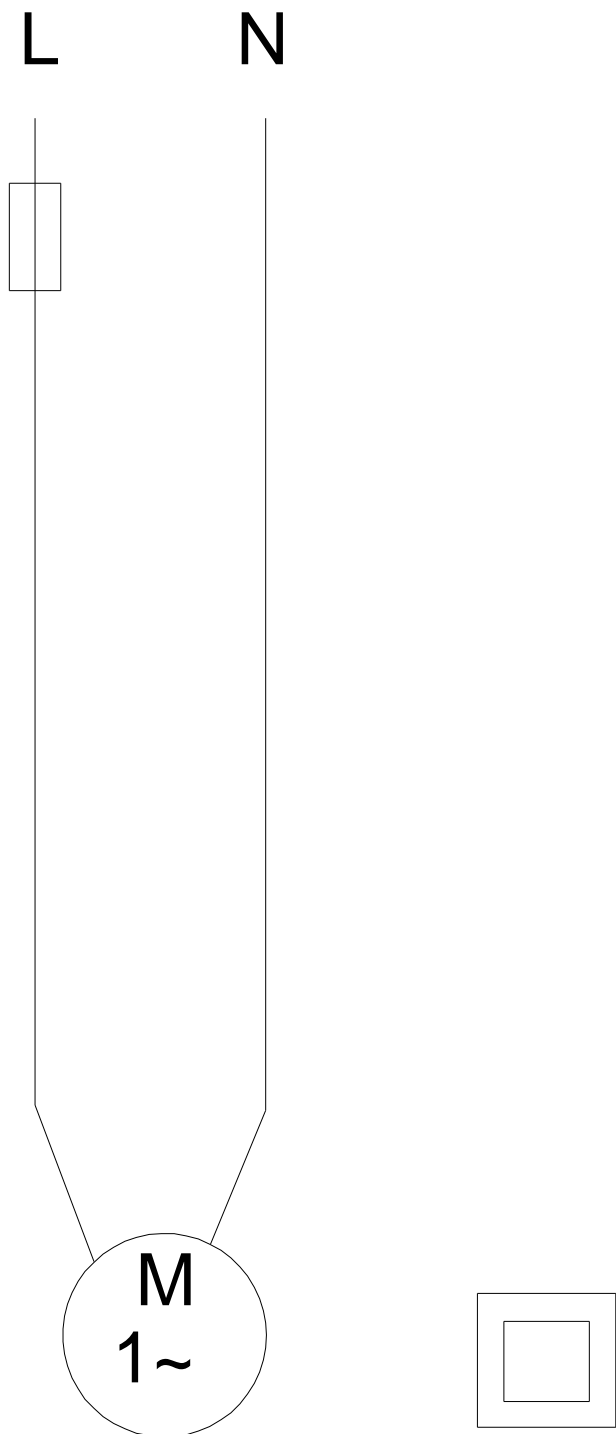


La cerere UP 20-14 BXA PM 50 Hz



Note! All units are in [mm] unless others are stated.
Disclaimer: This simplified dimensional drawing does not show all details.

La cerere UP 20-14 BXA PM 50 Hz



Not ! Toate unit ile sunt în [mm] dac nu altele sunt condi iile.